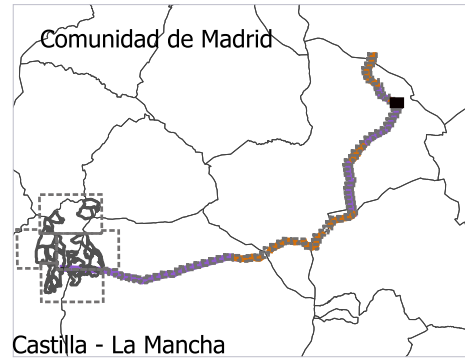


LEYENDA

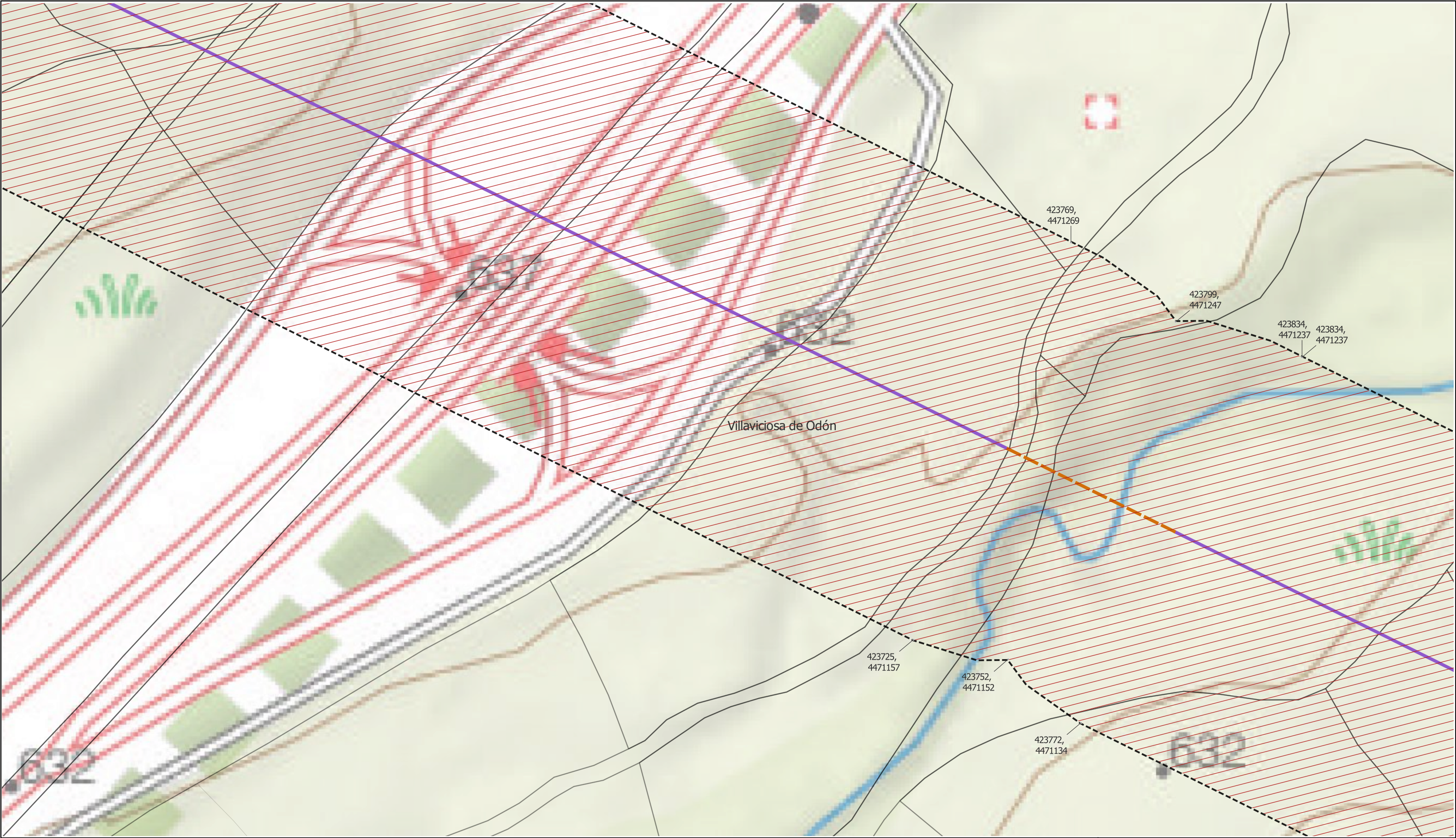
- |   |                                 |  |
|---|---------------------------------|--|
| Delimitaciones territoriales                  | Nueva Infraestructura Eléctrica | Calificación                           |
| Recintos municipales                          | Línea Aérea                     | Ámbito del Plan Especial               |
| Parcelario municipal con referencia catastral | Vértices                        | Red supramunicipal de infraestructuras |

LOCALIZACIÓN TERRITORIAL



PROYECTO: PLAN ESPECIAL DE INFRAESTRUCTURAS		DE 82 HOJAS	
<b>INFRAESTRUCTURAS DE EVACUACIÓN</b>			
<b>"CAIBA - BOADILLA"</b>			
TÍTULO DEL PLANO		<b>R.2.1. 66</b>	
Ámbito y ordenación			
ESCALA	PROYECTO	ESCALA GRÁFICA	FECHA
1: 1.000 en A3	2510	0 10 20 m	junio 2025
EQUIPO REDACTOR		PROMOTOR	
GRUPO <b>SC</b>		Statkraft	
Natalia Chinchilla Arq. Col. 12282 COAM		Desarrollos Renovables Iberia Dzeta, S.L.U.	
David Rojo Arq. Col. 2956 COACyLE			
Segundo Mata 1, 2ª, 1. 28224 Pozuelo de Alarcón, Madrid Telf. +34 917 144 220 www.gruposoc.eu			





**LEYENDA**

Delimitaciones territoriales

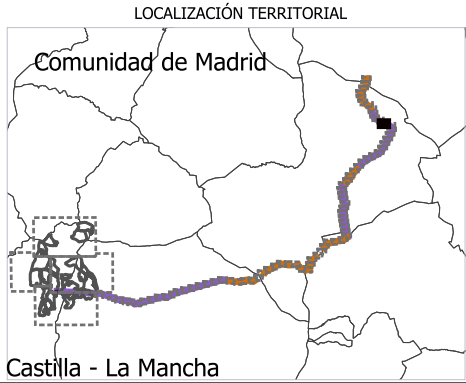
- Recintos municipales
- Parcelario municipal con referencia catastral

Nueva Infraestructura Eléctrica

- Línea Aérea
- Vértices

Calificación

- Ámbito del Plan Especial
- Red supramunicipal de infraestructuras



PROYECTO: PLAN ESPECIAL DE INFRAESTRUCTURAS

**INFRAESTRUCTURAS DE EVACUACIÓN**

**"CAIBA - BOADILLA"**

TÍTULO DEL PLANO

Ámbito y ordenación

ESCALA 1: 1.000 en A3

PROYECTO 2510

ESCALA GRÁFICA 0 10 20 m

FECHA junio 2025

R.2.1. 67

DE 82 HOJAS

EQUIPO REDACTOR

GRUPO SC

Natalia Chinchilla  
Arq. Col. 12282 COAM

David Rojo  
Arq. Col. 2956 COACyLE

PROMOTOR

Statkraft

Desarrollos Renovables Iberia Dzeta, S.L.U.

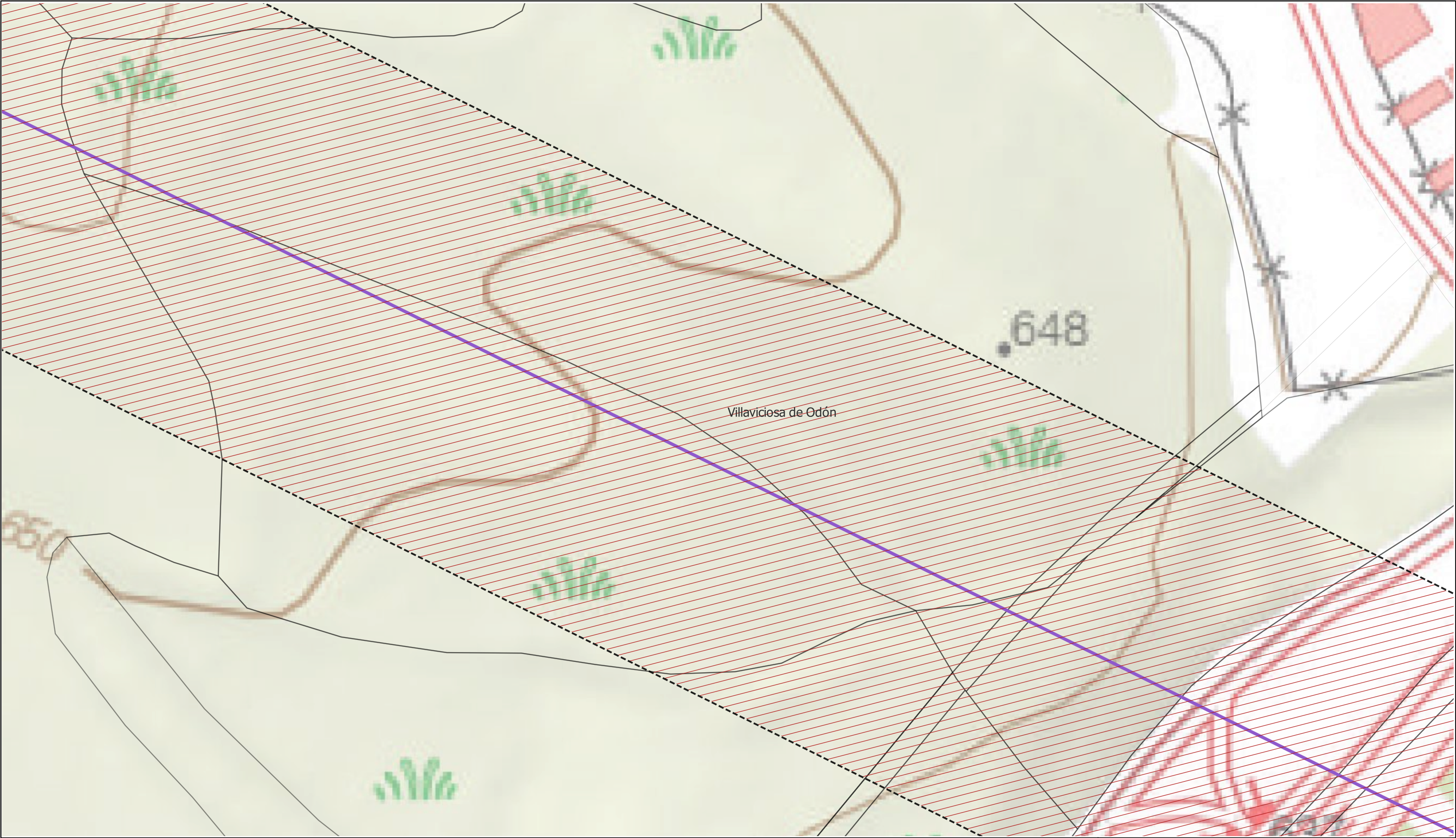
Segundo Mata 1, 2ª, 1. 28224 Pozuelo de Alarcón, Madrid

Telf. +34 917 144 220

www.gruposoc.es

Nota: la información utilizada en los planos procede de fuentes oficiales, y se encuentra georeferenciada en el sistema de coordenadas ETRS 89 - 30N





**LEYENDA**

Delimitaciones territoriales

- Recintos municipales
- Parcelario municipal con referencia catastral

Nueva Infraestructura Eléctrica

- Línea Aérea

Calificación

- Ámbito del Plan Especial
- Red supramunicipal de infraestructuras

**LOCALIZACIÓN TERRITORIAL**

Castilla - La Mancha

PROYECTO: PLAN ESPECIAL DE INFRAESTRUCTURAS  
**INFRAESTRUCTURAS DE EVACUACIÓN**  
**"CAIBA - BOADILLA"**

TÍTULO DEL PLANO  
Ámbito y ordenación

ESCALA  
1: 1.000 en A3

PROYECTO  
2510

ESCALA GRÁFICA  
0 10 20 m

FECHA  
junio 2025

**R.2.1. 68**

DE 82 HOJAS

EQUIPO REDACTOR

**GRUPO SC** Natalia Chinchilla  
Arq. Col. 12282 COAM  
David Rojo  
Arq. Col. 2956 COACyLE

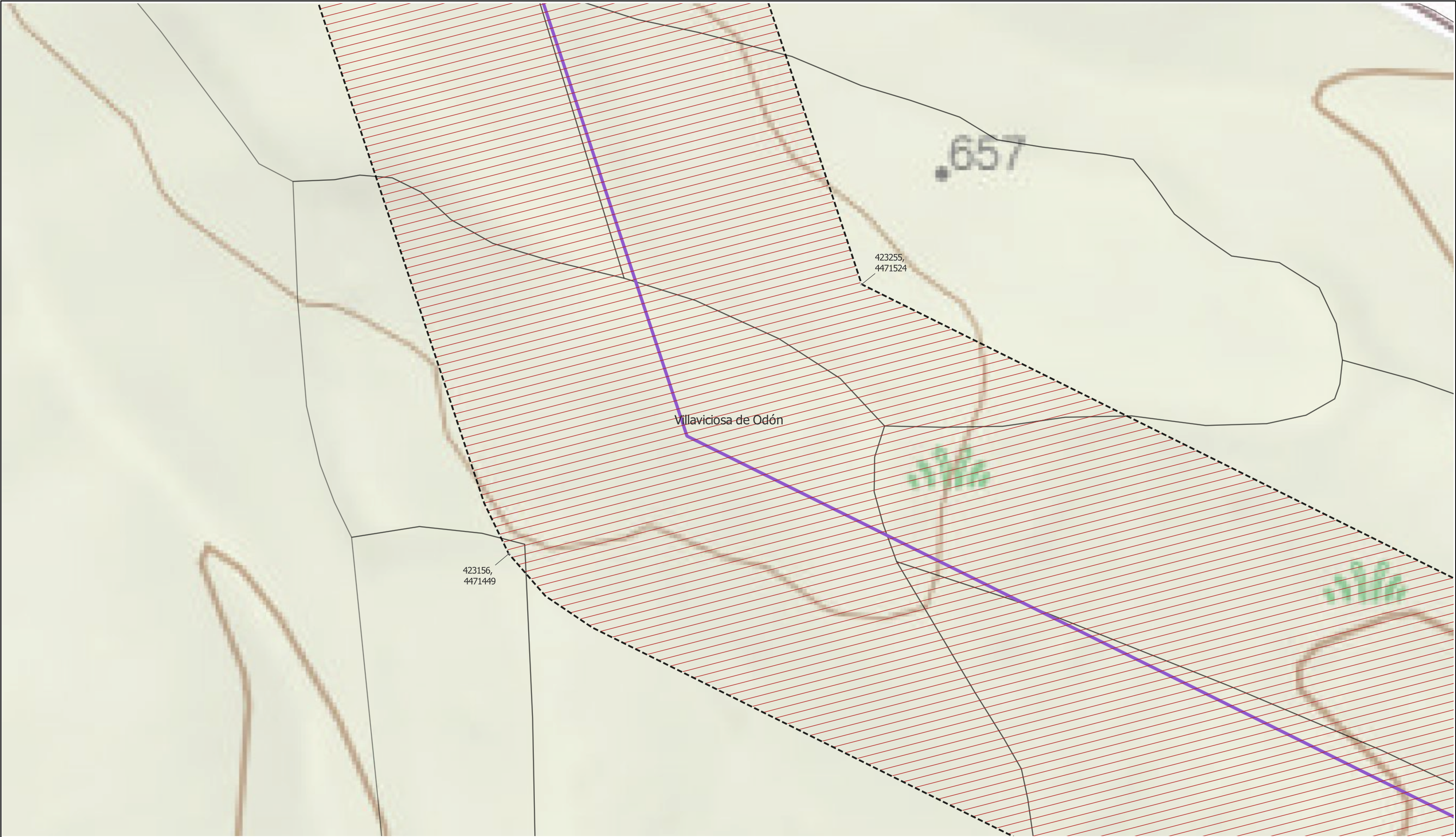
PROMOTOR

**Statkraft** Desarrollos Renovables  
Iberia Dzeta, S.L.U.

Nota: la información utilizada en los planos procede de fuentes oficiales, y se encuentra georeferenciada en el sistema de coordenadas ETRS 89 - 30N

Segundo Mata 1, 2ª, 1. 28224 Pozuelo de Alarcón, Madrid Telf. +34 917 144 220 [www.gruposcc.es](http://www.gruposcc.es)

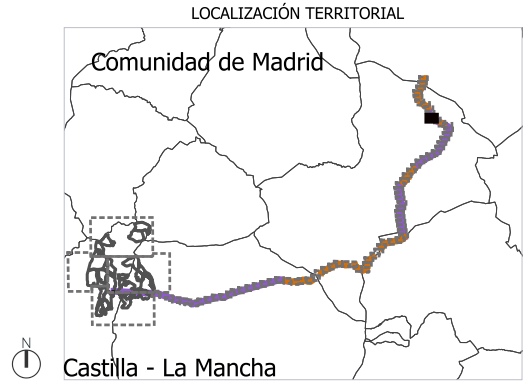




LEYENDA

- |   |                                 |  |
|---|---------------------------------|--|
| Delimitaciones territoriales                  | Nueva Infraestructura Eléctrica | Calificación                           |
| Recintos municipales                          | Línea Aérea                     | Ámbito del Plan Especial               |
| Parcelario municipal con referencia catastral | Vértices                        | Red supramunicipal de infraestructuras |

Nota: la información utilizada en los planos procede de fuentes oficiales, y se encuentra georeferenciada en el sistema de coordenadas ETRS 89 - 30N



PROYECTO: PLAN ESPECIAL DE INFRAESTRUCTURAS		DE 82 HOJAS	
<b>INFRAESTRUCTURAS DE EVACUACIÓN</b>			
<b>"CAIBA - BOADILLA"</b>			
TÍTULO DEL PLANO		<b>R.2.1. 69</b>	
Ámbito y ordenación			
ESCALA	PROYECTO	ESCALA GRÁFICA	FECHA
1: 1.000 en A3	2510	0 10 20 m	junio 2025
EQUIPO REDACTOR		PROMOTOR	
GRUPO <b>SC</b>		<b>Statkraft</b>	
Natalia Chinchilla Arq. Col. 12282 COAM David Rojo Arq. Col. 2956 COACyLE		Desarrollos Renovables Iberia Dzeta, S.L.U.	
Segundo Mata 1, 2ª, 1. 28224 Pozuelo de Alarcón, Madrid Telf. +34 917 144 220 www.gruposoc.eu			





LEYENDA

- Delimitaciones territoriales

  - Recintos municipales
  - Parcelario municipal con referencia catastral
- Nueva Infraestructura Eléctrica

  - Línea Aérea
- Calificación

  - Ámbito del Plan Especial
  - Red supramunicipal de infraestructuras

Nota: la información utilizada en los planos procede de fuentes oficiales, y se encuentra georeferenciada en el sistema de coordenadas ETRS 89 - 30N



PROYECTO: PLAN ESPECIAL DE INFRAESTRUCTURAS

**INFRAESTRUCTURAS DE EVACUACIÓN**

**"CAIBA - BOADILLA"**

TÍTULO DEL PLANO

Ámbito y ordenación

ESCALA 1: 1.000 en A3

PROYECTO 2510

ESCALA GRÁFICA 0 10 20 m

FECHA junio 2025

EQUIPO REDACTOR

GRUPO **SC**

Natalia Chinchilla  
Arq. Col. 12282 COAM

David Rojo  
Arq. Col. 2956 COACyLE

PROMOTOR

**Statkraft**

Desarrollos Renovables  
Iberia Dzeta, S.L.U.

Segundo Mata 1, 2ª, 1. 28224 Pozuelo de Alarcón, Madrid Telf. +34 917 144 220 www.gruposc.eu

**R.2.1. 70**

DE 82 HOJAS





LEYENDA

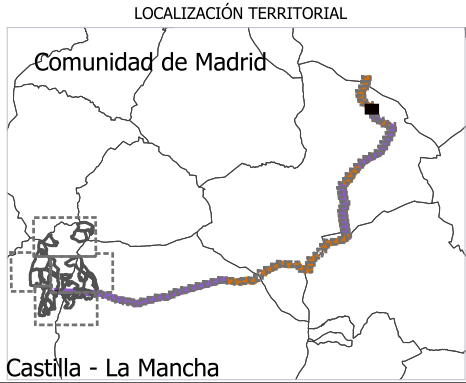
- Delimitaciones territoriales

  - Recintos municipales
  - Parcelario municipal con referencia catastral
- Nueva Infraestructura Eléctrica

  - Línea Aérea
- Calificación

  - Ámbito del Plan Especial
  - Red supramunicipal de infraestructuras

Nota: la información utilizada en los planos procede de fuentes oficiales, y se encuentra georeferenciada en el sistema de coordenadas ETRS 89 - 30N



PROYECTO: PLAN ESPECIAL DE INFRAESTRUCTURAS

**INFRAESTRUCTURAS DE EVACUACIÓN**

**"CAIBA - BOADILLA"**

TÍTULO DEL PLANO

Ámbito y ordenación

ESCALA 1: 1.000 en A3

PROYECTO 2510

ESCALA GRÁFICA 0 10 20 m

FECHA junio 2025

R.2.1. 71

DE 82 HOJAS

EQUIPO REDACTOR

GRUPO **SC**

Natalia Chinchilla  
Arq. Col. 12282 COAM

David Rojo  
Arq. Col. 2956 COACyLE

PROMOTOR

**Statkraft**

Desarrollos Renovables  
Iberia Dzeta, S.L.U.

Segundo Mata 1, 2ª, 1. 28224 Pozuelo de Alarcón, Madrid

Telf. +34 917 144 220

www.gruposoc.eu



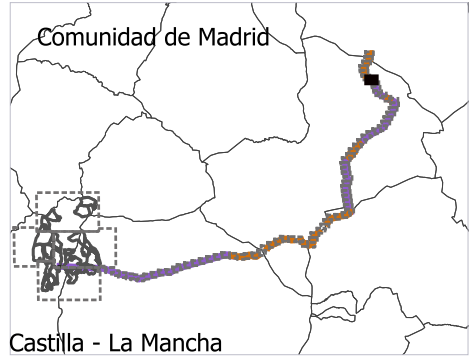


LEYENDA

- |   |                                 |  |
|---|---------------------------------|--|
| Delimitaciones territoriales                  | Nueva Infraestructura Eléctrica | Calificación                           |
| Recintos municipales                          | Línea Aérea                     | Ámbito del Plan Especial               |
| Parcelario municipal con referencia catastral | Línea Subterránea               | Red supramunicipal de infraestructuras |
|   | Vértices                        |  |

Nota: la información utilizada en los planos procede de fuentes oficiales, y se encuentra georeferenciada en el sistema de coordenadas ETRS 89 - 30N

LOCALIZACIÓN TERRITORIAL



PROYECTO: PLAN ESPECIAL DE INFRAESTRUCTURAS  
**INFRAESTRUCTURAS DE EVACUACIÓN**  
**"CAIBA - BOADILLA"**

TÍTULO DEL PLANO  
Ámbito y ordenación

**R.2.1. 72**

DE  
82  
HOJAS

ESCALA

1: 1.000 en A3

PROYECTO  
2510

ESCALA GRÁFICA  
0 10 20 m

FECHA  
junio 2025

EQUIPO REDACTOR

**GRUPO SC**  
Natalia Chinchilla  
Arq. Col. 12282 COAM  
David Rojo  
Arq. Col. 2956 COACyLE

PROMOTOR

**Statkraft** Desarrollos Renovables  
Iberia Dzeta, S.L.U.

Segundo Mata 1, 2ª, 1. 28224 Pozuelo de Alarcón, Madrid Telf. +34 917 144 220 [www.gruposoc.eu](http://www.gruposoc.eu)





LEYENDA

- |   |                                 |  |
|---|---------------------------------|--|
| Delimitaciones territoriales                  | Nueva Infraestructura Eléctrica | Calificación                           |
| Recintos municipales                          | Línea Subterránea               | Ámbito del Plan Especial               |
| Parcelario municipal con referencia catastral | Vértices                        | Red supramunicipal de infraestructuras |

Nota: la información utilizada en los planos procede de fuentes oficiales, y se encuentra georeferenciada en el sistema de coordenadas ETRS 89 - 30N

LOCALIZACIÓN TERRITORIAL



PROYECTO: PLAN ESPECIAL DE INFRAESTRUCTURAS		DE 82 HOJAS	
<b>INFRAESTRUCTURAS DE EVACUACIÓN</b>			
<b>"CAIBA - BOADILLA"</b>			
TÍTULO DEL PLANO		<b>R.2.1. 73</b>	
Ámbito y ordenación			
ESCALA	PROYECTO	ESCALA GRÁFICA	FECHA
1: 1.000 en A3	2510	0 10 20 m	junio 2025
EQUIPO REDACTOR		PROMOTOR	
GRUPO SC		Statkraft	
Natalia Chinchilla Arq. Col. 12282 COAM David Rojo Arq. Col. 2956 COACyLE		Desarrollos Renovables Iberia Dzeta, S.L.U.	
Segundo Mata 1, 2ª, 1. 28224 Pozuelo de Alarcón, Madrid Telf. +34 917 144 220 www.gruposoc.eu			





LEYENDA

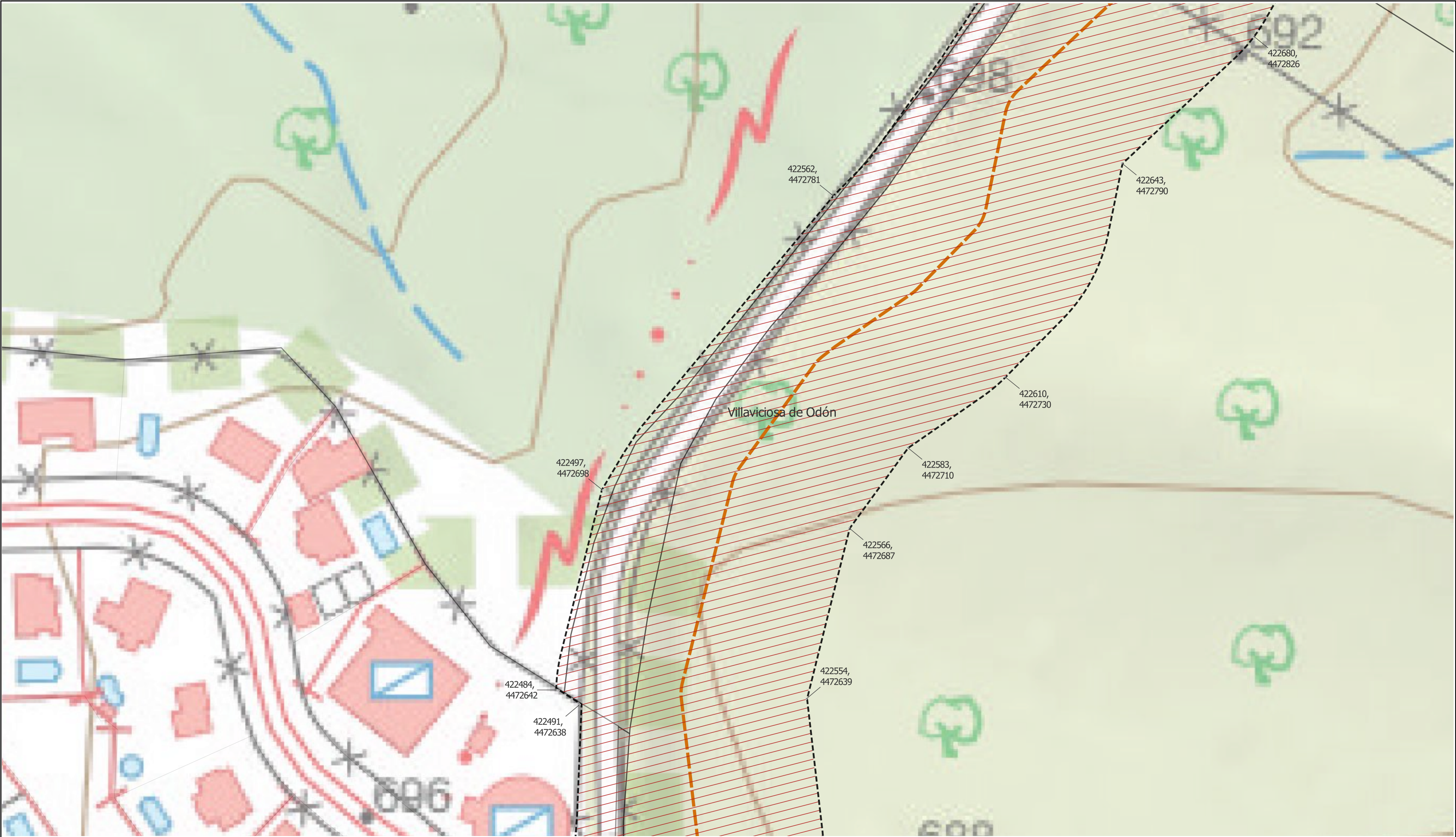
- |   |                                 |  |
|---|---------------------------------|--|
| Delimitaciones territoriales                  | Nueva Infraestructura Eléctrica | Calificación                           |
| Recintos municipales                          | Línea Subterránea               | Ámbito del Plan Especial               |
| Parcelario municipal con referencia catastral | Vértices                        | Red supramunicipal de infraestructuras |

LOCALIZACIÓN TERRITORIAL



PROYECTO: PLAN ESPECIAL DE INFRAESTRUCTURAS		DE 82 HOJAS	
INFRAESTRUCTURAS DE EVACUACIÓN		R.2.1. 74	
TÍTULO DEL PLANO		junio 2025	
Ámbito y ordenación		FECHA	
ESCALA	PROYECTO	ESCALA GRÁFICA	PROMOTOR
1: 1.000 en A3	2510	0 10 20 m	Desarrollos Renovables Iberia Dzeta, S.L.U.
EQUIPO REDACTOR		Statkraft	
GRUPO SC		Iberia Dzeta, S.L.U.	
Natalia Chinchilla		Telf. +34 917 144 220	
Arq. Col. 12282 COAM		www.gruposoc.eu	
David Rojo			
Arq. Col. 2956 COACyL			





LEYENDA

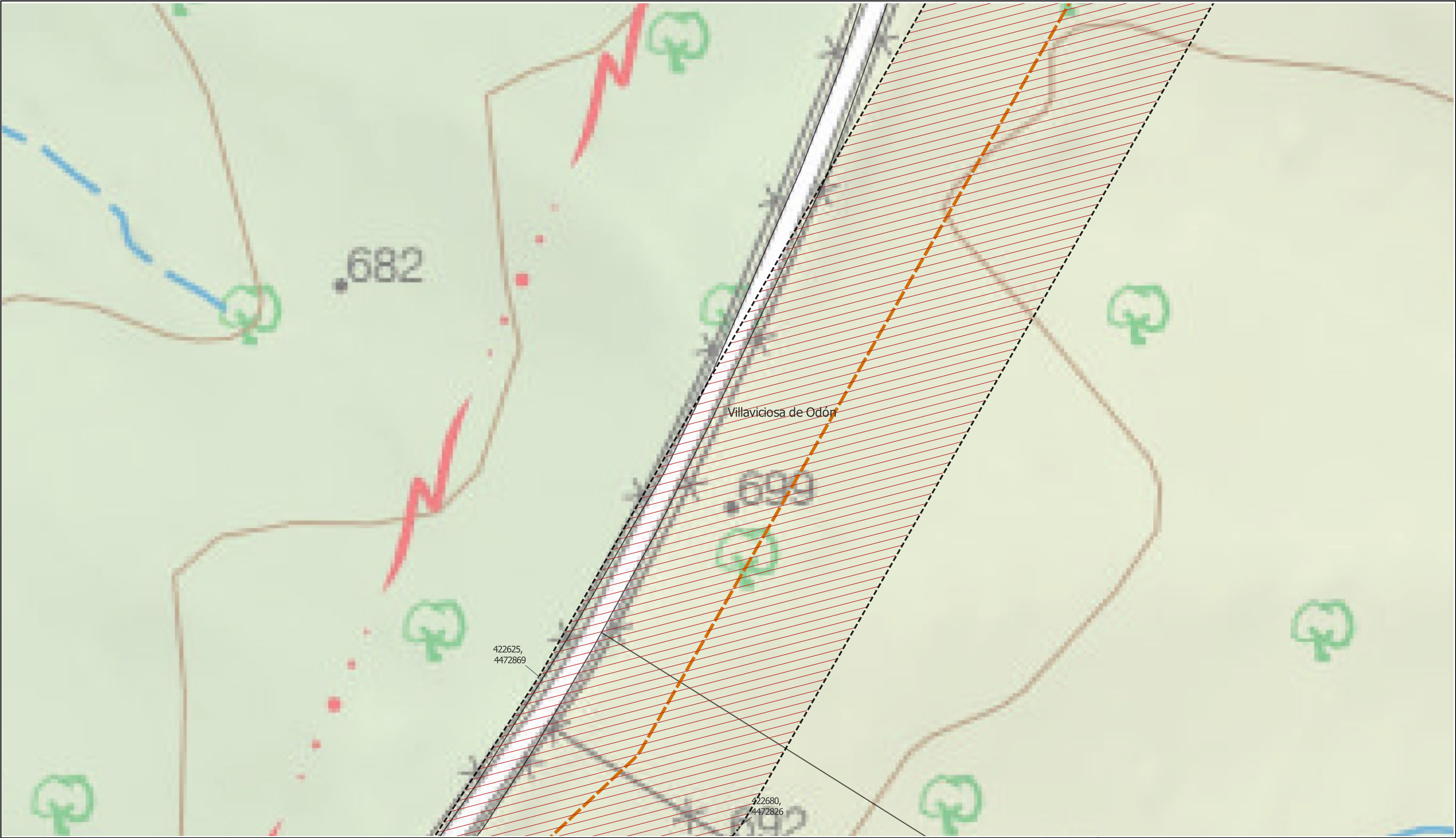
- |   |                                 |  |
|---|---------------------------------|--|
| Delimitaciones territoriales                  | Nueva Infraestructura Eléctrica | Calificación                           |
| Recintos municipales                          | Línea Subterránea               | Ámbito del Plan Especial               |
| Parcelario municipal con referencia catastral | Vértices                        | Red supramunicipal de infraestructuras |

Nota: la información utilizada en los planos procede de fuentes oficiales, y se encuentra georeferenciada en el sistema de coordenadas ETRS 89 - 30N



PROYECTO: PLAN ESPECIAL DE INFRAESTRUCTURAS		DE 82 HOJAS	
<b>INFRAESTRUCTURAS DE EVACUACIÓN</b>			
<b>"CAIBA - BOADILLA"</b>			
TÍTULO DEL PLANO		<b>R.2.1. 75</b>	
Ámbito y ordenación			
ESCALA 1: 1.000 en A3	PROYECTO 2510	ESCALA GRÁFICA 0 10 20 m	FECHA junio 2025
EQUIPO REDACTOR		PROMOTOR	
Natalia Chinchilla Arq. Col. 12282 COAM David Rojo Arq. Col. 2956 COACyLE		Desarrollos Renovables Iberia Dzeta, S.L.U.	
Segundo Mata 1, 2ª, 1. 28224 Pozuelo de Alarcón, Madrid Telf. +34 917 144 220 <a href="http://www.gruposoc.eu">www.gruposoc.eu</a>			



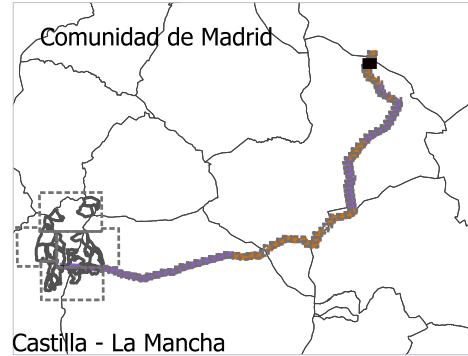


LEYENDA

- |   |                                 |  |
|---|---------------------------------|--|
| Delimitaciones territoriales                  | Nueva Infraestructura Eléctrica | Calificación                           |
| Recintos municipales                          | Línea Subterránea               | Ámbito del Plan Especial               |
| Parcelario municipal con referencia catastral | Vértices                        | Red supramunicipal de infraestructuras |

Nota: la información utilizada en los planos procede de fuentes oficiales, y se encuentra georeferenciada en el sistema de coordenadas ETRS 89 - 30N

LOCALIZACIÓN TERRITORIAL



PROYECTO: PLAN ESPECIAL DE INFRAESTRUCTURAS  
INFRAESTRUCTURAS DE EVACUACIÓN  
"CAIBA - BOADILLA"

TÍTULO DEL PLANO  
Ámbito y ordenación

R.2.1. 76

DE  
82  
HOJAS

ESCALA  
1: 1.000 en A3

PROYECTO  
2510

ESCALA GRÁFICA  
0 10 20 m

FECHA  
junio 2025

EQUIPO REDACTOR

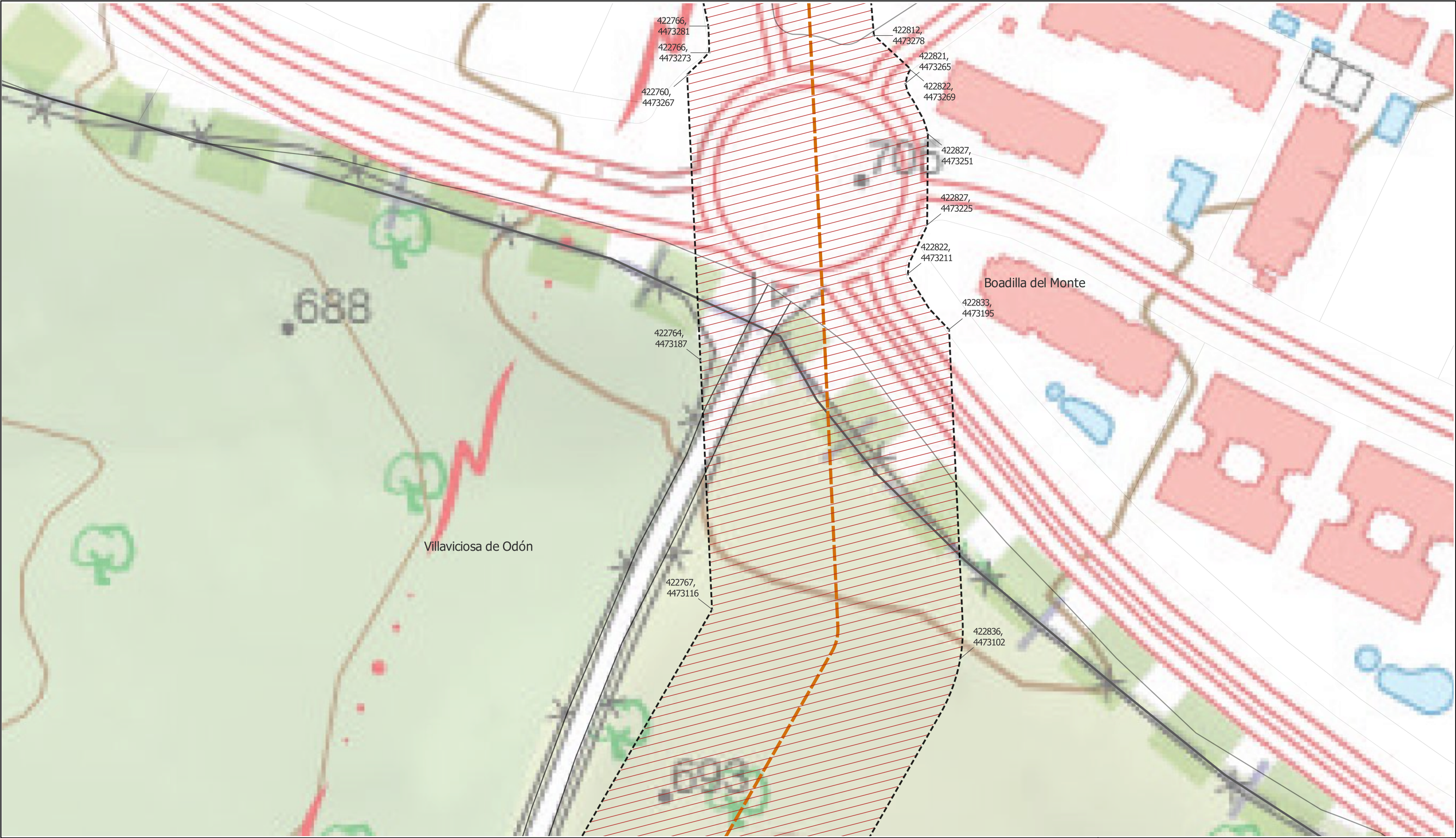
GRUPO  
**SC**  
Natalia Chinchilla  
Arq. Col. 12282 COAM  
David Rojo  
Arq. Col. 2956 COACyLE

PROMOTOR

Statkraft  
Desarrollos Renovables  
Iberia Dzeta, S.L.U.

Segundo Mata 1, 2ª, 1. 28224 Pozuelo de Alarcón, Madrid Telf. +34 917 144 220 www.gruposoc.eu

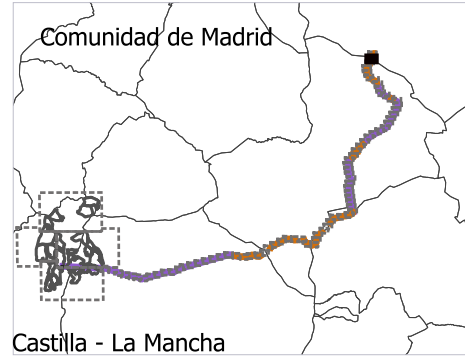




LEYENDA

- |   |                                 |  |
|---|---------------------------------|--|
| Delimitaciones territoriales                  | Nueva Infraestructura Eléctrica | Calificación                           |
| Recintos municipales                          | Línea Subterránea               | Ámbito del Plan Especial               |
| Parcelario municipal con referencia catastral | Vértices                        | Red supramunicipal de infraestructuras |

LOCALIZACIÓN TERRITORIAL



PROYECTO: PLAN ESPECIAL DE INFRAESTRUCTURAS  
"CAIBA - BOADILLA"

TÍTULO DEL PLANO  
Ámbito y ordenación

R.2.1. 77

DE  
82  
HOJAS

ESCALA  
1: 1.000 en A3

PROYECTO  
2510

ESCALA GRÁFICA  
0 10 20 m

FECHA  
junio 2025

EQUIPO REDACTOR

GRUPO  
**SC**  
Natalia Chinchilla  
Arq. Col. 12282 COAM  
David Rojo  
Arq. Col. 2956 COACYLE

PROMOTOR

**Statkraft** Desarrollos Renovables  
Iberia Dzeta, S.L.U.

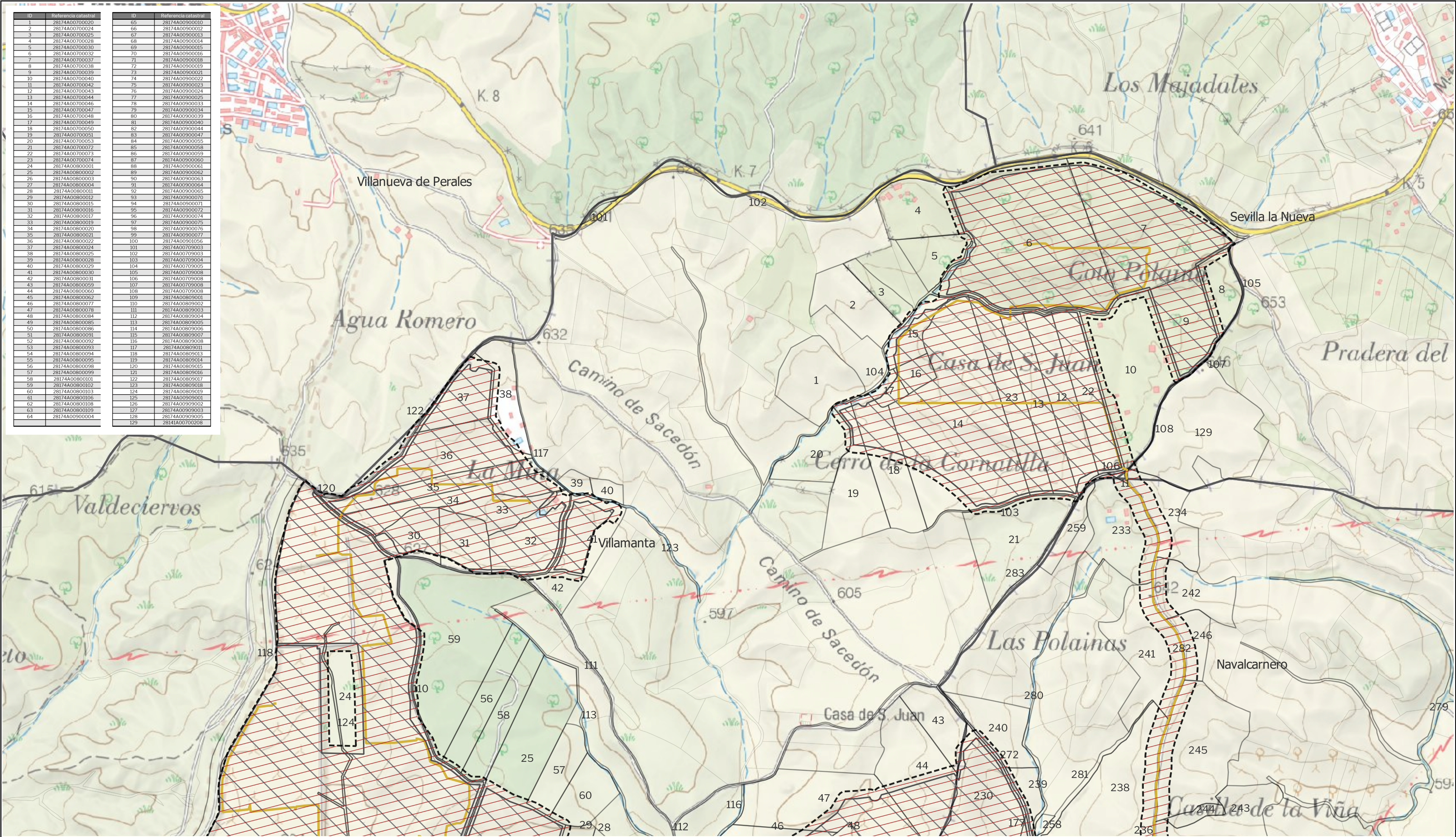
Segundo Mata 1, 2ª, 1. 28224 Pozuelo de Alarcón, Madrid Telf. +34 917 144 220 www.gruposoc.es

Nota: la información utilizada en los planos procede de fuentes oficiales, y se encuentra georeferenciada en el sistema de coordenadas ETRS 89 - 30N









LEYENDA

Delimitaciones territoriales

Recintos municipales

Parcelario municipal con referencia catastral

Nueva Infraestructura Eléctrica

PSFV Caiba

Líneas de media tensión

Ordenación

Ámbito del Plan Especial

Red General de Infraestructuras Eléctricas

LOCALIZACIÓN TERRITORIAL

Comunidad de Madrid

Castilla - La Mancha

PROYECTO: PLAN ESPECIAL DE INFRAESTRUCTURAS DE EVACUACIÓN "CAIBA - BOADILLA"

TÍTULO DEL PLANO

Ámbito y Ordenación

ESCALA

1: 10.000 en A3

PROYECTO

2510

ESCALA GRÁFICA

0 100 200 m

FECHA

junio 2025

EQUIPO REDACTOR

GRUPO

SC

Natalia Chinchilla  
Arq. Col. 12282 COAM  
David Rojo  
Arq. Col. 2956 COACyLE

PROMOTOR

Statkraft

Desarrollos Renovables Iberia Dzeta, S.L.U.

R.2.2. 1

DE 82 HOJAS

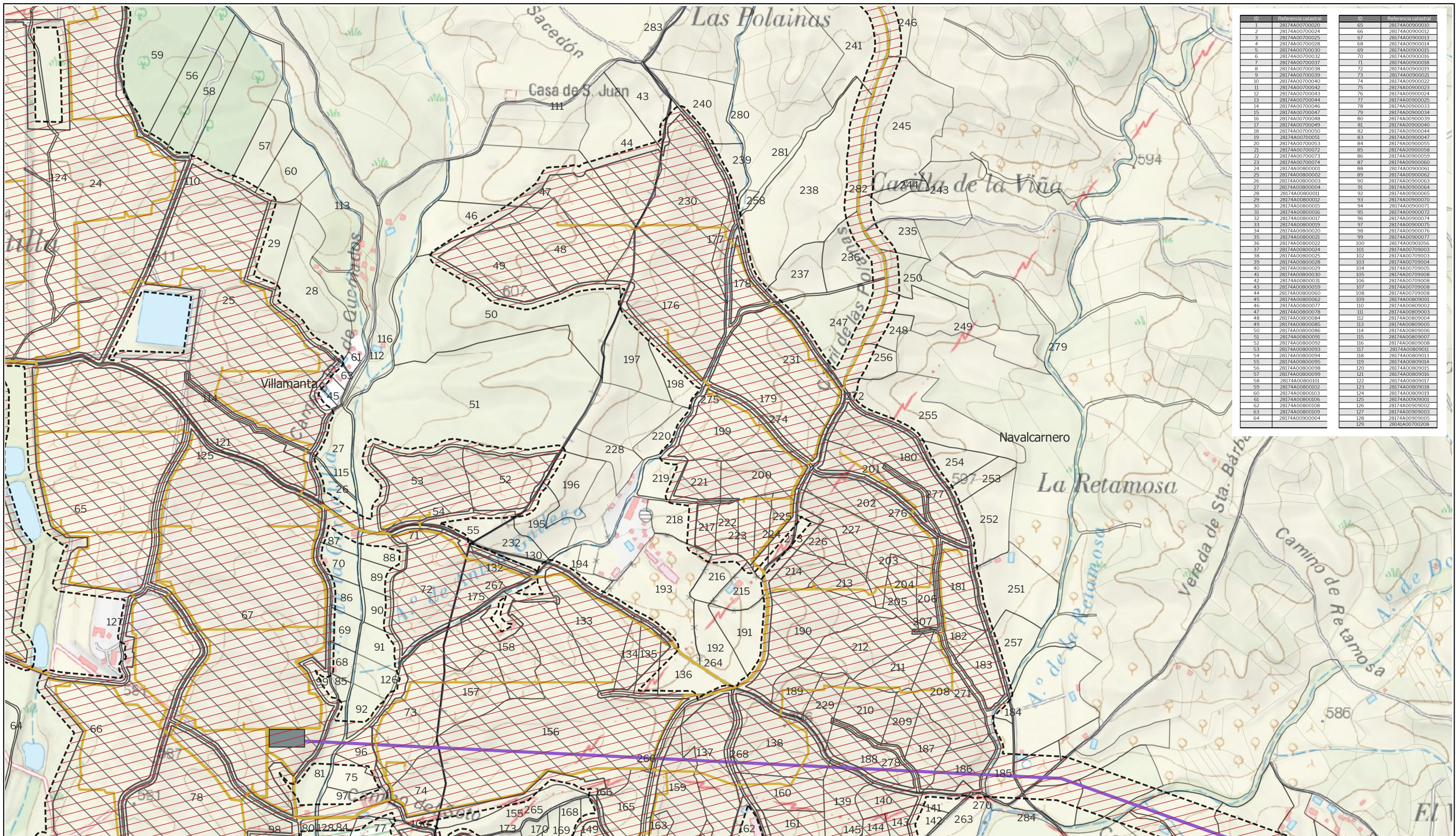
Segundo Mata 1, 2º, 1. 28224 Pozuelo de Alarcón, Madrid

Telf. +34 917 144 220

www.gruposc.eu

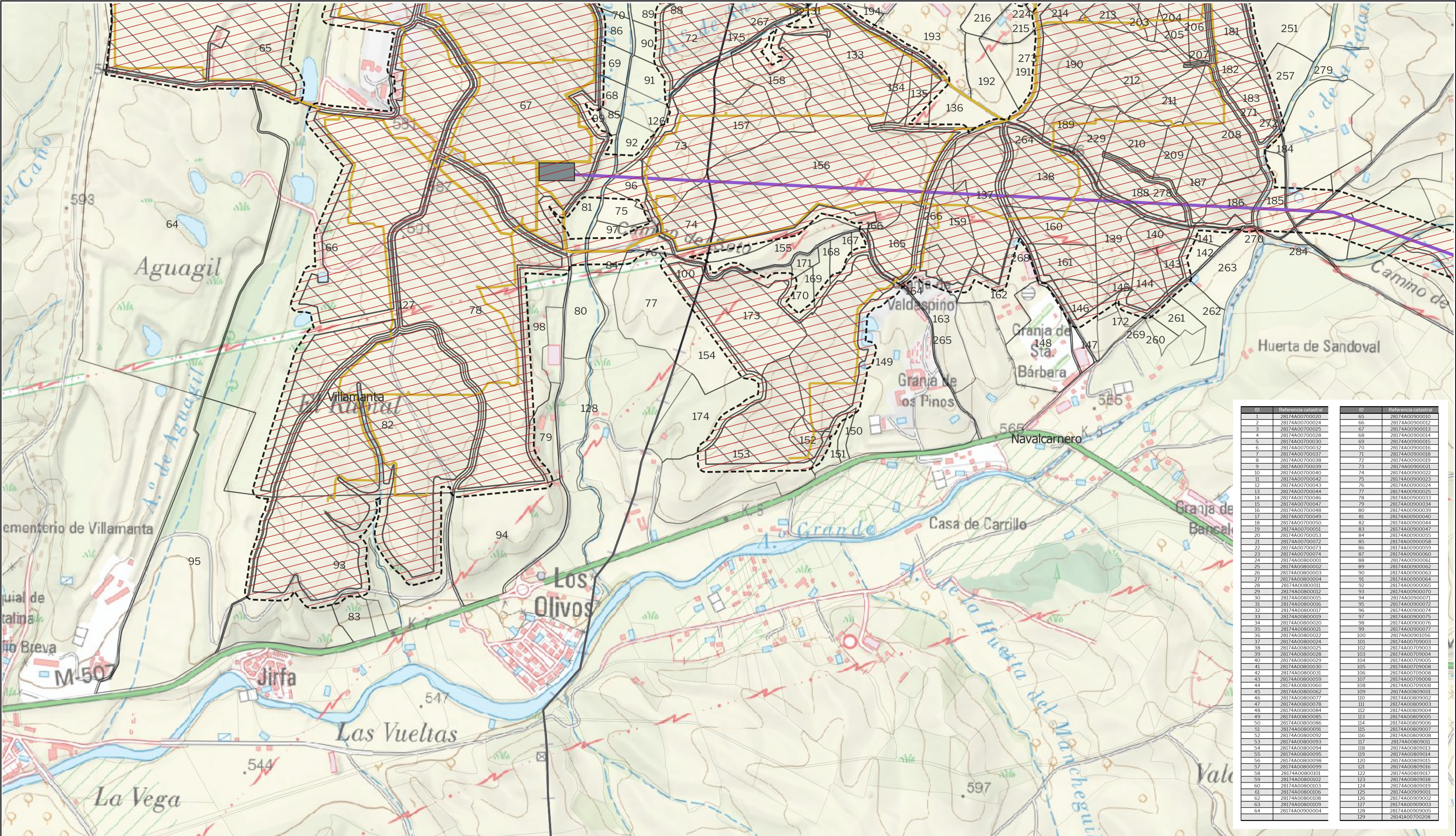
Nota: la información utilizada en los planos procede de fuentes oficiales, y se encuentra georeferenciada en el sistema de coordenadas ETRS 89 - 30N





Nota: la información utilizada en los planos procede de fuentes oficiales, y se encuentra georeferenciada en el sistema de coordenadas ETRS 89 - 30N





ID	Referencia catastral	ID	Referencia catastral
1	28174A00700020	65	28174A00900010
2	28174A00700024	66	28174A00900012
3	28174A00700025	67	28174A00900013
4	28174A00700028	68	28174A00900014
5	28174A00700030	69	28174A00900015
6	28174A00700032	70	28174A00900016
7	28174A00700037	71	28174A00900018
8	28174A00700038	72	28174A00900019
9	28174A00700039	73	28174A00900021
10	28174A00700040	74	28174A00900022
11	28174A00700042	75	28174A00900023
12	28174A00700043	76	28174A00900024
13	28174A00700044	77	28174A00900025
14	28174A00700046	78	28174A00900033
15	28174A00700047	79	28174A00900034
16	28174A00700048	80	28174A00900039
17	28174A00700049	81	28174A00900040
18	28174A00700050	82	28174A00900044
19	28174A00700051	83	28174A00900047
20	28174A00700053	84	28174A00900055
21	28174A00700072	85	28174A00900058
22	28174A00700073	86	28174A00900059
23	28174A00700074	87	28174A00900060
24	28174A00800001	88	28174A00900061
25	28174A00800002	89	28174A00900062
26	28174A00800003	90	28174A00900063
27	28174A00800004	91	28174A00900064
28	28174A00800011	92	28174A00900065
29	28174A00800012	93	28174A00900070
30	28174A00800015	94	28174A00900071
31	28174A00800016	95	28174A00900072
32	28174A00800017	96	28174A00900074
33	28174A00800019	97	28174A00900075
34	28174A00800020	98	28174A00900076
35	28174A00800021	99	28174A00900077
36	28174A00800022	100	28174A00901056
37	28174A00800024	101	28174A00709003
38	28174A00800025	102	28174A00709003
39	28174A00800028	103	28174A00709004
40	28174A00800029	104	28174A00709005
41	28174A00800030	105	28174A00709008
42	28174A00800031	106	28174A00709008
43	28174A00800039	107	28174A00709008
44	28174A00800060	108	28174A00709008
45	28174A00800062	109	28174A00809001
46	28174A00800077	110	28174A00809002
47	28174A00800078	111	28174A00809003
48	28174A00800084	112	28174A00809004
49	28174A00800085	113	28174A00809005
50	28174A00800086	114	28174A00809006
51	28174A00800091	115	28174A00809007
52	28174A00800092	116	28174A00809008
53	28174A00800093	117	28174A00809011
54	28174A00800094	118	28174A00809013
55	28174A00800095	119	28174A00809014
56	28174A00800098	120	28174A00809015
57	28174A00800099	121	28174A00809016
58	28174A00800101	122	28174A00809017
59	28174A00800102	123	28174A00809018
60	28174A00800103	124	28174A00809019
61	28174A00800106	125	28174A00909001
62	28174A00800108	126	28174A00909002
63	28174A00800109	127	28174A00909003
64	28174A00900004	128	28174A00909005
		129	28141A00700208

#### LEYENDA

Delimitaciones territoriales	Nueva Infraestructura Eléctrica	Ordenación
Recintos municipales	Línea Aérea	Ámbito del Plan Especial
Parcelario municipal con referencia catastral	PSFV Caiba	Red General de Infraestructuras Eléctricas
	Líneas de media tensión	
	SET Caiba	

Nota: la información utilizada en los planos procede de fuentes oficiales, y se encuentra georeferenciada en el sistema de coordenadas ETRS 89 - 30N

#### LOCALIZACIÓN TERRITORIAL



#### PROYECTO: PLAN ESPECIAL DE INFRAESTRUCTURAS

### INFRAESTRUCTURAS DE EVACUACIÓN "CAIBA - BOADILLA"

TÍTULO DEL PLANO  
Ámbito y Ordenación

ESCALA  
1: 10.000 en A3

PROYECTO  
2510

ESCALA GRÁFICA  
0 100 200 m

FECHA  
junio 2025

#### EQUIPO REDACTOR

GRUPO  
**SC**  
Natalia Chinchilla  
Arq. Col. 12282 COAM  
David Rojo  
Arq. Col. 2956 COACYLE

#### PROMOTOR

Statkraft  
Desarrollos Renovables  
Iberia Dzeta, S.L.U.

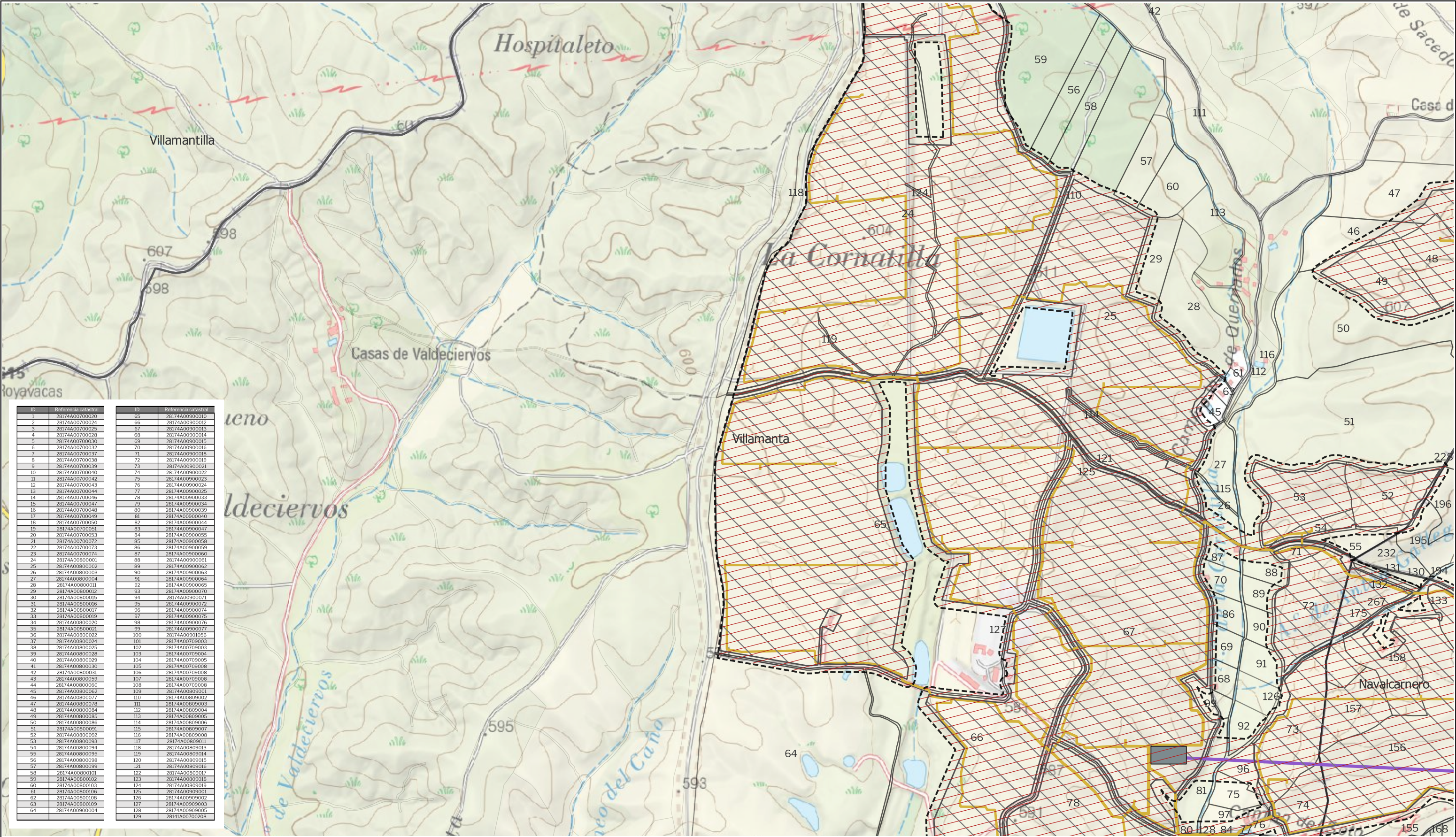
Segundo Mata 1, 2º, 1. 28224 Pozuelo de Alarcón, Madrid Telf. +34 917 144 220

www.gruposc.eu

DE  
82  
HOJAS

R.2.2. 3





ID	Referencia catastral	ID	Referencia catastral
1	28174A00700020	65	28174A00900010
2	28174A00700024	66	28174A00900012
3	28174A00700025	67	28174A00900013
4	28174A00700028	68	28174A00900014
5	28174A00700030	69	28174A00900015
6	28174A00700032	70	28174A00900016
7	28174A00700037	71	28174A00900018
8	28174A00700038	72	28174A00900019
9	28174A00700039	73	28174A00900021
10	28174A00700040	74	28174A00900022
11	28174A00700042	75	28174A00900023
12	28174A00700043	76	28174A00900024
13	28174A00700044	77	28174A00900025
14	28174A00700046	78	28174A00900033
15	28174A00700047	79	28174A00900034
16	28174A00700048	80	28174A00900039
17	28174A00700049	81	28174A00900040
18	28174A00700050	82	28174A00900044
19	28174A00700051	83	28174A00900047
20	28174A00700053	84	28174A00900055
21	28174A00700072	85	28174A00900058
22	28174A00700073	86	28174A00900059
23	28174A00700074	87	28174A00900060
24	28174A00800001	88	28174A00900061
25	28174A00800002	89	28174A00900062
26	28174A00800003	90	28174A00900063
27	28174A00800004	91	28174A00900064
28	28174A00800011	92	28174A00900065
29	28174A00800012	93	28174A00900070
30	28174A00800015	94	28174A00900071
31	28174A00800016	95	28174A00900072
32	28174A00800017	96	28174A00900074
33	28174A00800019	97	28174A00900075
34	28174A00800020	98	28174A00900076
35	28174A00800021	99	28174A00900077
36	28174A00800022	100	28174A00900096
37	28174A00800024	101	28174A00709003
38	28174A00800025	102	28174A00709003
39	28174A00800028	103	28174A00709004
40	28174A00800029	104	28174A00709005
41	28174A00800030	105	28174A00709008
42	28174A00800031	106	28174A00709008
43	28174A00800059	107	28174A00709008
44	28174A00800060	108	28174A00709008
45	28174A00800062	109	28174A00809001
46	28174A00800077	110	28174A00809002
47	28174A00800078	111	28174A00809003
48	28174A00800084	112	28174A00809004
49	28174A00800085	113	28174A00809005
50	28174A00800086	114	28174A00809006
51	28174A00800091	115	28174A00809007
52	28174A00800092	116	28174A00809008
53	28174A00800093	117	28174A00809011
54	28174A00800094	118	28174A00809013
55	28174A00800095	119	28174A00809014
56	28174A00800098	120	28174A00809015
57	28174A00800099	121	28174A00809016
58	28174A00800101	122	28174A00809017
59	28174A00800102	123	28174A00809018
60	28174A00800103	124	28174A00809019
61	28174A00800106	125	28174A00909001
62	28174A00800108	126	28174A00909002
63	28174A00800109	127	28174A00909003
64	28174A00900004	128	28174A00909005
		129	28174A00700208

LEYENDA

Delimitaciones territoriales

Recintos municipales

Parcelario municipal con referencia catastral

Nueva Infraestructura Eléctrica

Línea Aérea

PSFV Caiba

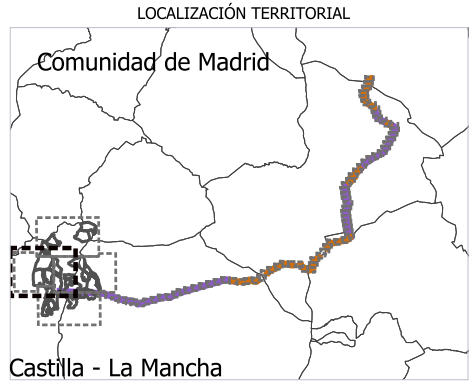
Líneas de media tensión

SET Caiba

Ordenación

Ámbito del Plan Especial

Red General de Infraestructuras Eléctricas



PROYECTO: PLAN ESPECIAL DE INFRAESTRUCTURAS

INFRAESTRUCTURAS DE EVACUACIÓN

"CAIBA - BOADILLA"

TÍTULO DEL PLANO

Ámbito y Ordenación

ESCALA 1: 10.000 en A3

PROYECTO 2510

ESCALA GRÁFICA 0 100 200 m

FECHA junio 2025

EQUIPO REDACTOR

GRUPO SC

Natalia Chinchilla

Arq. Col. 12282 COAM

David Rojo

Arq. Col. 2956 COACyLE

PROMOTOR

Statkraft

Desarrollos Renovables Iberia Dzeta, S.L.U.

Segundo Mata 1, 2º, 1. 28224 Pozuelo de Alarcón, Madrid

Telf. +34 917 144 220

www.gruposc.eu

DE 82 HOJAS

R.2.2. 4

Nota: la información utilizada en los planos procede de fuentes oficiales, y se encuentra georeferenciada en el sistema de coordenadas ETRS 89 - 30N